

Type Procédure : Révision  
Délibération du : 19/12/2013

Date de mise à jour : 10/11/2014  
ref. : Commune de SPYCKER (59576) -  
Carte Servitudes.ajp  
Sources : Gestionnaires Servitudes  
(c) Cadastre / Pci - Dgfp  
Email : dbrn.suc@nord.gouv.fr

**Direction Départementale  
des Territoires  
et de la Mer du Nord**  
**D.D.T.M 59**



**LEGENDE**

--- Limite communale

■ Bâtiments

--- A3 - Entretien de Canaux d'Irrigations

--- I3 - Protection des Canalisations de Transport de Gaz  
Canalisations :  
- Spycker / Grande-Synthe DN 250 D.U.P 1975  
- Eperlecques / Coudekerque Branche DN 300 D.U.P 1975

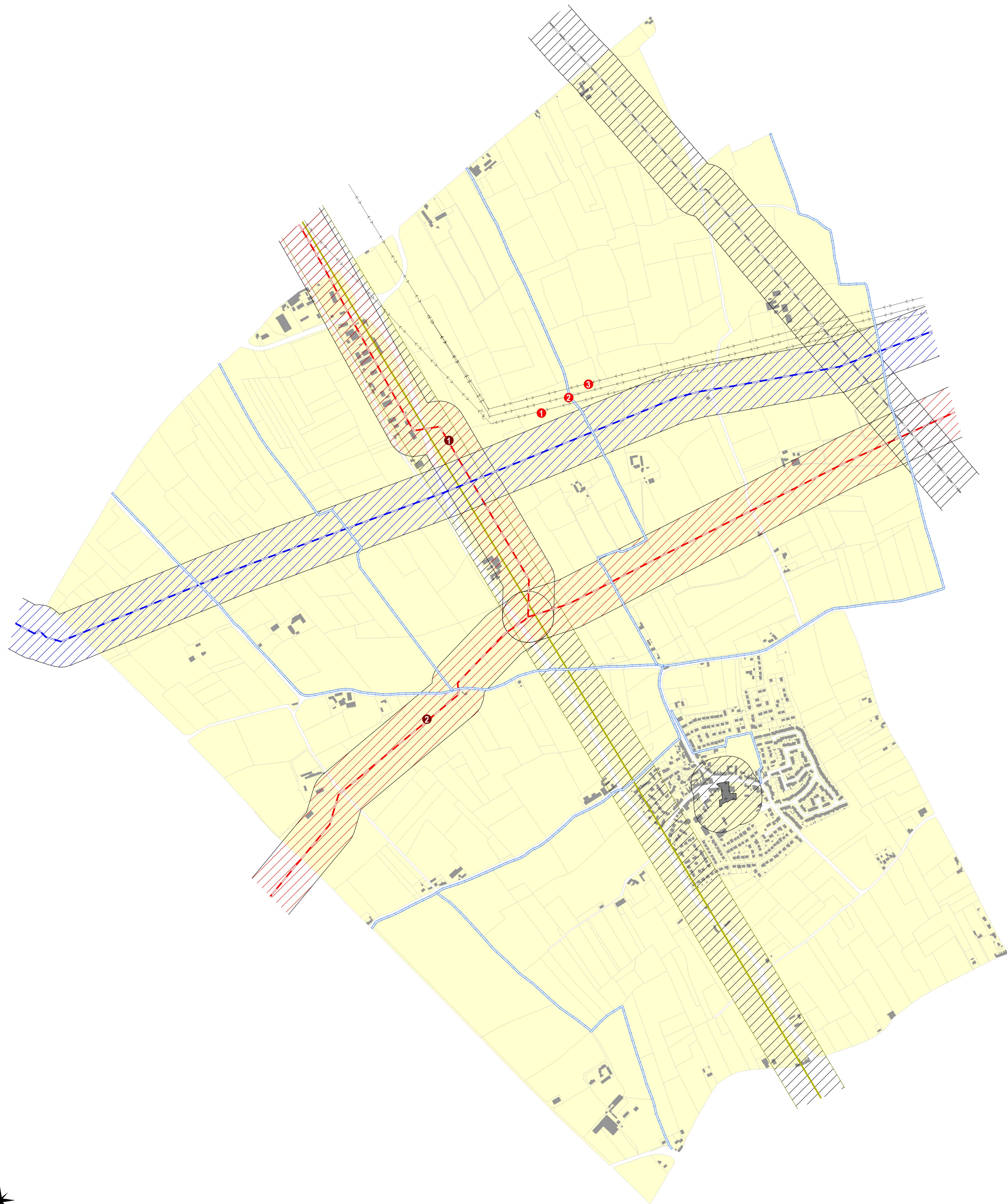
--- I1Bis - Hydrocarbures Liquides - Protection des pipe lines  
Pipe-line :  
- Cambrai - Dunkerque

--- I5 - Produits Chimique - Protection des Conduites  
Oxydus : DN 200 - FN 64 Arrêté Ministeriel du 05/03/2014

--- I4 - Protection des Lignes Haute-Tension  
Lignes :  
- Grande-Synthe - Quatre écluses N°1 225kv  
- Coudekerque - Les Dunes - Grande-Synthe N°1 90kv  
- Grande-Synthe - Noord (Gracht) N°1 90kv

--- PT2LH - Protection des Faisceaux Hertzien contre les Obstacles  
Liaison: Gande Synthe/EDF - Cassel/Mont de Cassel Décret du 02/05/1995

--- INT1 - Cimetières civils et militaires  
NB: La Bande de protection de 100 m ne s'applique qu'aux cimetières civils transférés ou agrandis



0 250 500 m

Nota:  
Pour plus d'informations concernant une servitude en particulier, vous pouvez consulter la réponse du contributeur concerné,  
via notre site internet à l'adresse suivante:  
<https://nord.gouv.fr/Politiques-publiques/Amenagement-du-territoire-construction-et-logement/Les-documents-de-planification-de-niveau-communal-Plu-Pois-Carte-Communale/Porter-a-connaissance-Plu-Pois-Cc/Les-porter-a-connaissance-realises>  
Ou contacter directement le gestionnaire.